

Grupo 5



Referentes: Muka

Este emprendimiento nos aporta experiencia en el producto de que es posible realizar nuestra idea.

Esperamos superarlos en lograr un producto de alto rendimiento, superando expectativas de clientes sin que noten la diferencia de nuestro producto con material reciclado a uno normal, buscando crear un producto circular, donde la materia prima no pase a ser basura después de su ciclo, buscando reutilizar la mayor materia prima posible.



Referentes: Novo Caucho

Empresa dedicada a distintos tipos de suelos y pisos antiguos de caucho reciclado. Fabricación nacional y material ecológico. Superarlos en la posibilidad de ampliar las posibilidades de creación de productos a base de neumáticos.



Referentes: Bureo

Empresa californiana dedicada al reciclaje de redes de pesca, teniendo como fuente de materia prima a toda la costa Chilena y usando como proceso de reciclaje el desarrollo de NetPlus, donde el plástico tiene un ciclo constante. Cuando los productos llegan al final de su vida útil, se vuelve a reciclar el plástico y se transforma nuevamente en materia prima para un nuevo producto. Además el proceso de recolección de las redes se logra trabajando en conjunto con comunidades pescadoras locales. Nos motiva a lograr algo parecido, productos que tengan un ciclo circular.



¿Dónde y para quién?

Hoy en día existe un nuevo enfoque en la producción y explotación de materias primas, ya no contamos con la misma disponibilidad de materias primas por lo que el cuidado y buen manejo de estas es cada vez más relevante.

Como grupo nos dimos cuenta que existen diferentes actividades que tienen un constante uso y recambio de ciertos implementos, esto nosotros lo vemos reflejado en los deportes, esta área de interés común entre nosotros es la que hemos decidido enfocarnos, para buscar aportar con nuestro grano de arena a este nuevo mundo de desarrollo de productos. De esta manera, nos vemos relacionados con una comunidad de deportistas que son conscientes que el equipamiento/producto que se utiliza genera un daño en el planeta y muchos están dispuestos a producir un cambio.

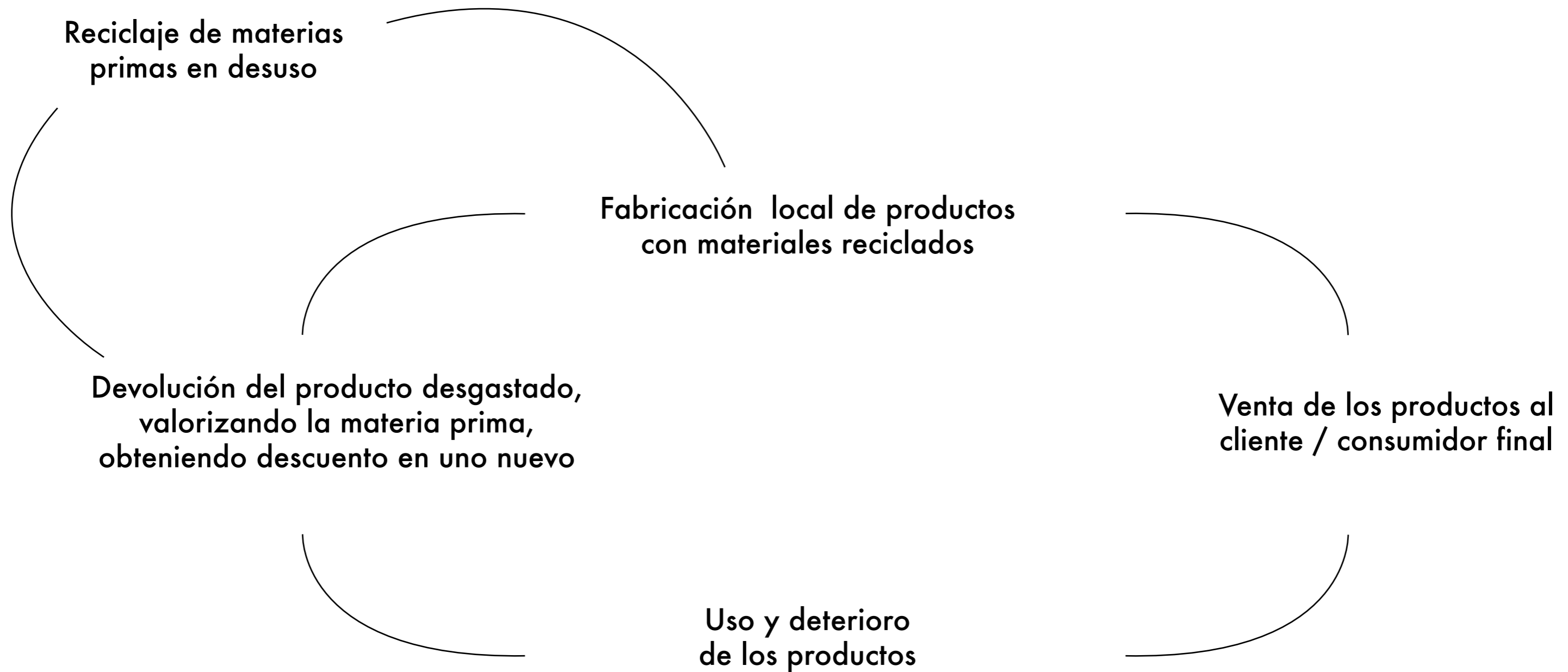
¿Dónde y para quién?

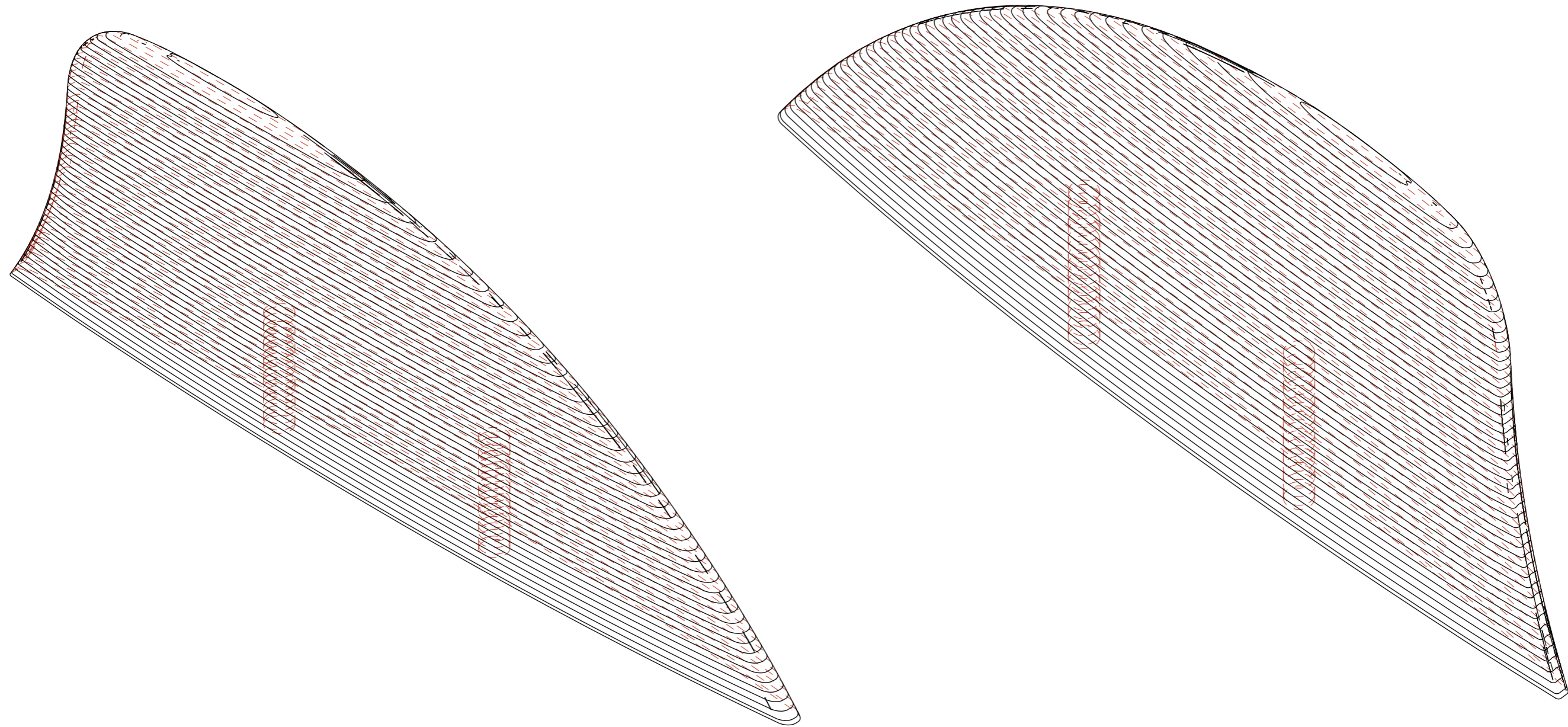
Empresas: Muka (asesoramiento), Polambiente (testeo, materia prima), Anfruns Motors (materia prima)

Creemos que si este proyecto avanza y se puede llevar a cabo, nuestra vinculación con la comunidad será por medio de un espacio virtual.

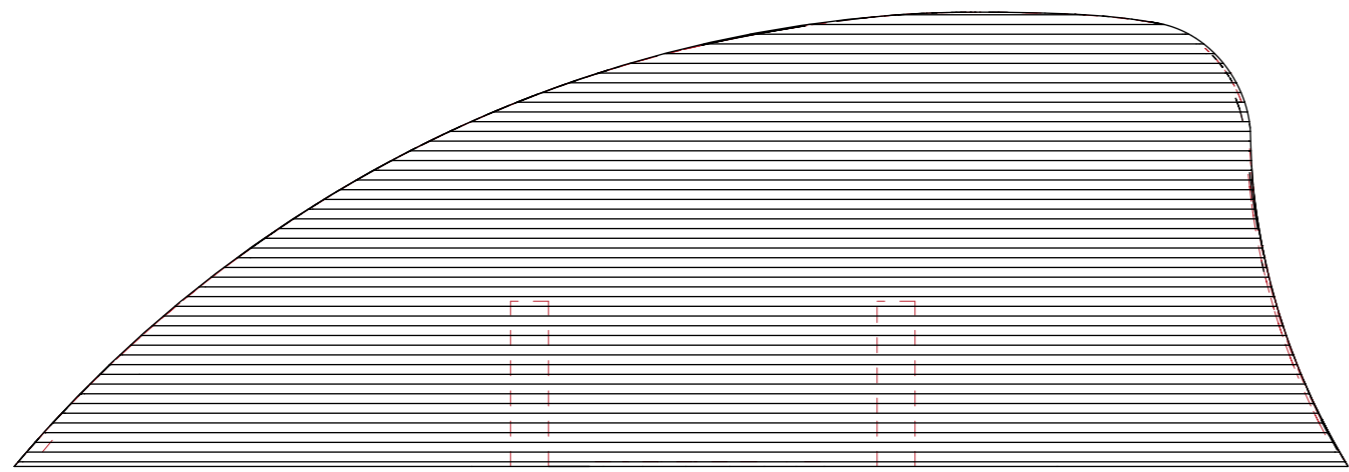


Propuesta de Economía Circular

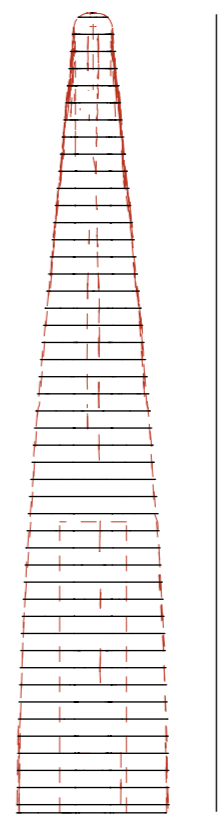




Quilla Kiteboard



13 cms



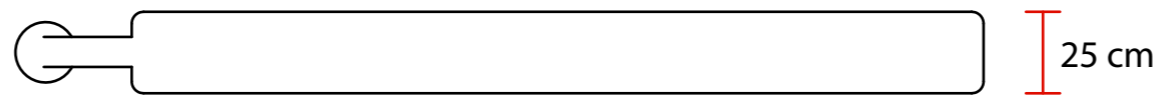
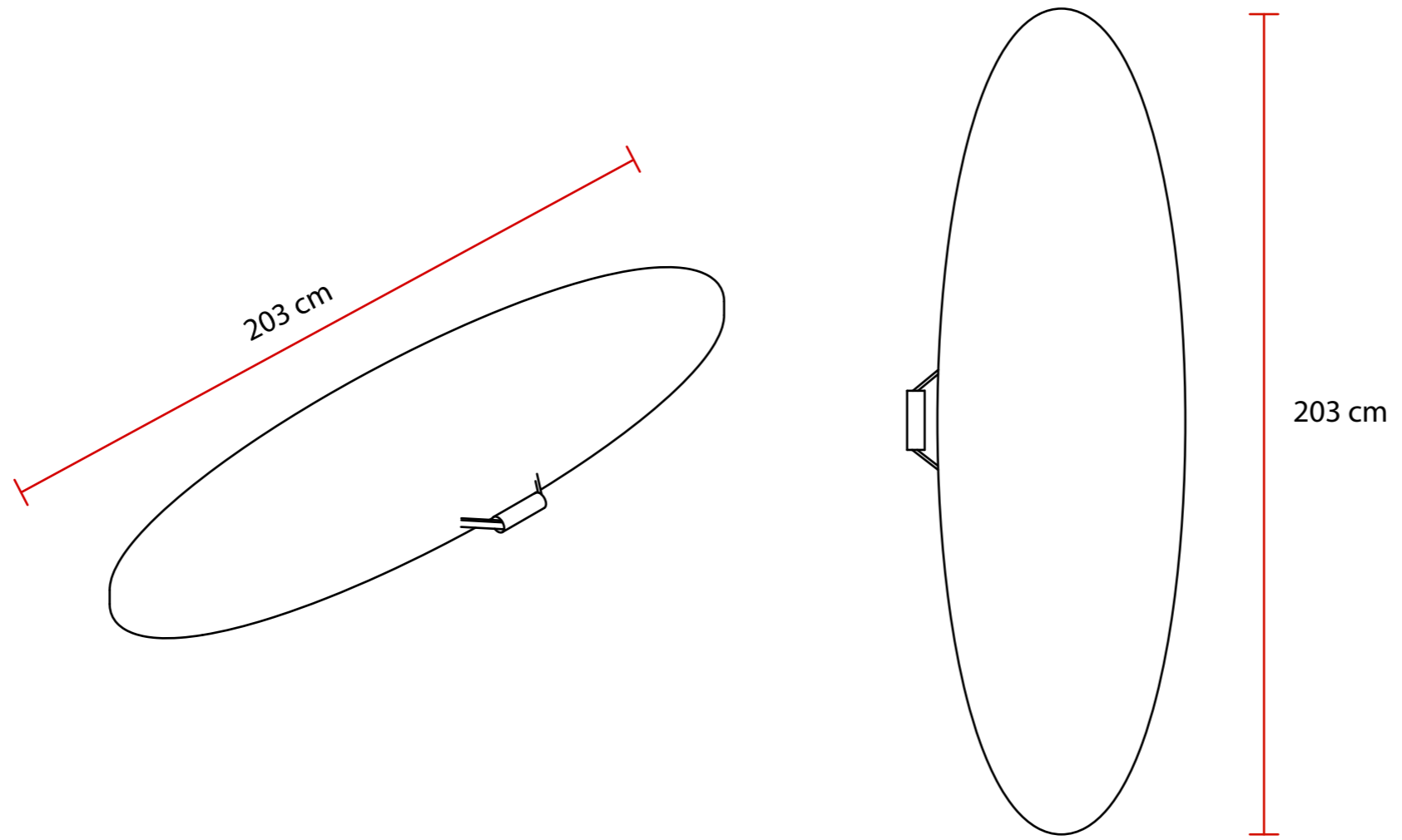
5 cms

1.5 cms

Quilla Kiteboard



Funda Tabla



Funda Tabla

Valor Endógeno

Nuestro Valor no solo se genera por darle una segunda vida a los neumáticos, sino que también por darle una solución a empresas para que estas puedan reducir sus desechos (Ley rep) y así hacer que tanto las personas como estas sean parte de la solución

